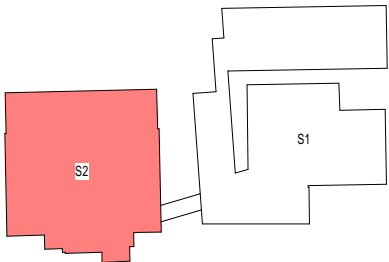
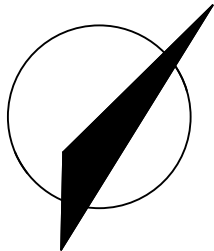
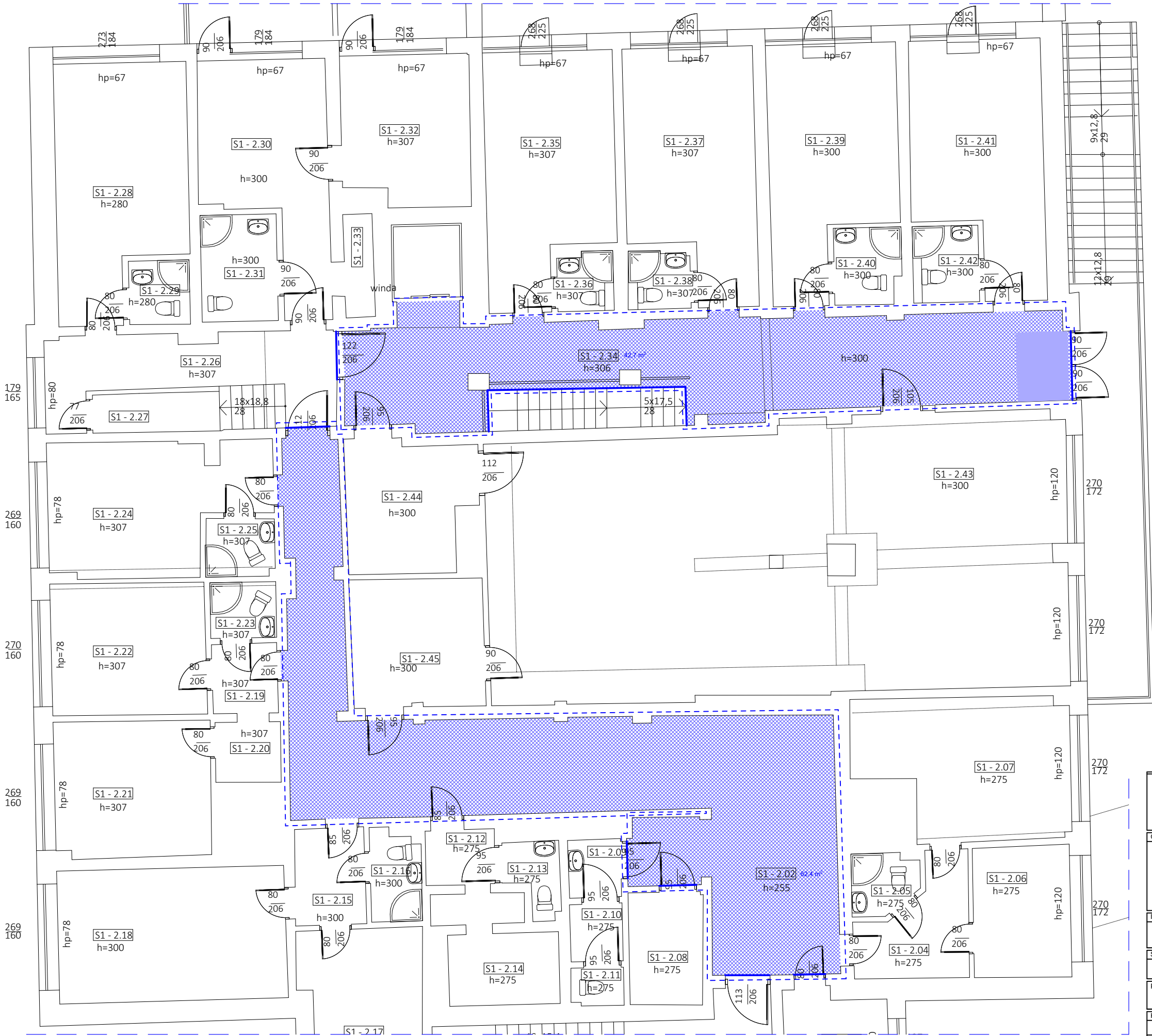


RZUT PIĘTRA



- LEGENDA:
- Zakres opracowania
 - Listwa wykończeniowa połączenia płytki ceramicznej z wykładziną
 - Warstwa wykończeniowa - płytki wykładzinowe
 - Warstwa wykończeniowa - wycieraczka wewnętrzna systemowa o wym. 120x160cm



Open Space Architecture Magdalena Mika-Rybacka kontakt: + 48 692 666 019 mika.magdalena@wp.pl NIP: 852 249 41 81 Adres: os. Południowe 31, 73-108 Morzyczyn		
Obiekt - adres Remont trzech pomieszczeń hydroterapii oraz wymiana 6 drzwi i oświetlenia górnego w holu (w tym awaryjnego) przy recepcji w nieruchomości FSUSR w Świnoujściu ul. M. Konopnickiej 17, Dz. nr 82, 83, 87, 88, obr. 326301_1.0001 Świnoujście 1, gm. M. Świnoujście, powiat Świnoujście		
Inwestor: Fundusz Składowy Ubezpieczenia Społecznego Rolników ul. S. Moniuszki 1A, 00-014 Warszawa		
Stadium: PT		Branża ARCHITEKTURA
Projektował mgr inż. arch. Przemysław Rybacki upr. bud. 16/ZPOIA/OKK/2018 w spec. architektonicznej b.o.		
Kat. obiektu: XI	Tytuł rysunku: Rzut piętara	
Rys. nr: W02	Skala: 1:100 Data: MARZEC 2025	